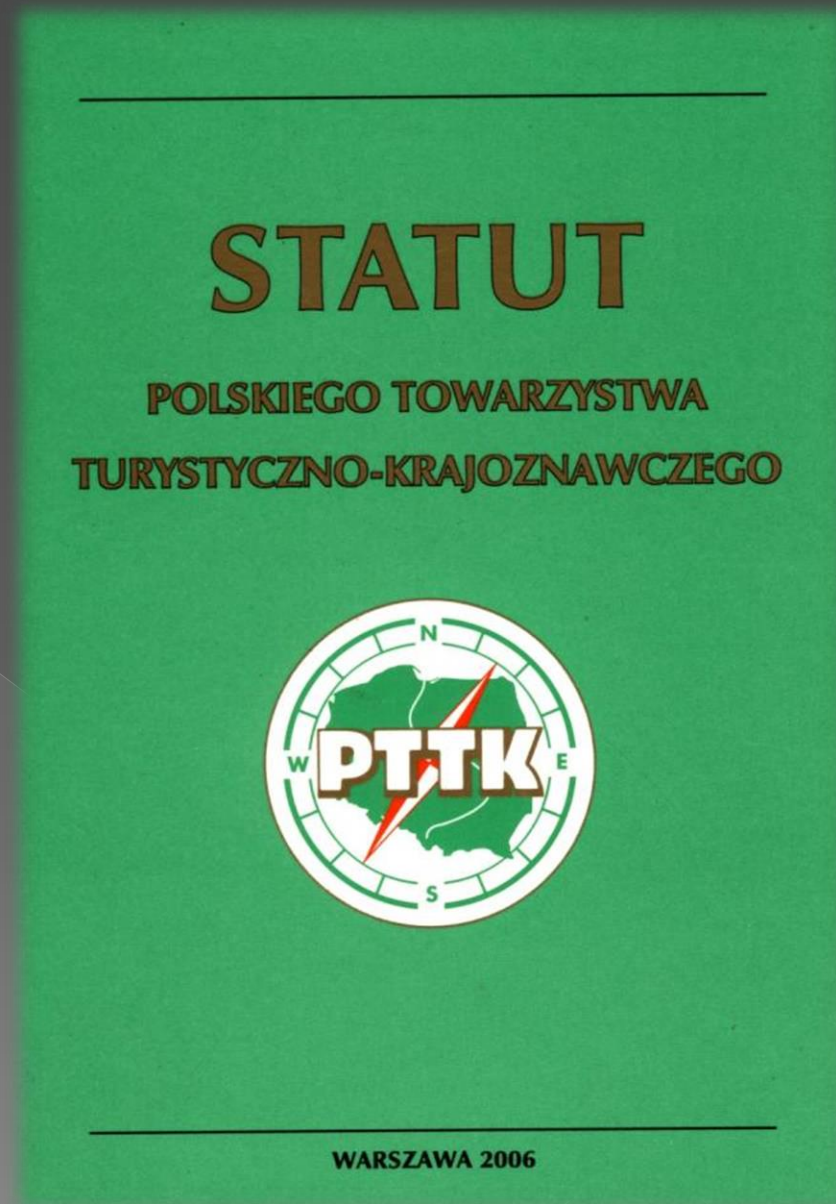


Prezentacja inwestycji
Polskiego Towarzystwa
Turystyczno – Krajoznawczego
2008 - 2012



- Art. 9
-
- 2. PTTK w szczególności:
- 1) umożliwia turystom i krajoznawcom zrzeszanie się w oddziałach PTTK i korzystanie w pierwszej kolejności z wszelkich form jego działalności,
- 2) rozwija turystykę kwalifikowaną we wszystkich jej formach,
- 3) organizuje i prowadzi obsługę wycieczek oraz innych imprez,
-
- **14) buduje i utrzymuje obiekty turystyczne, gastronomiczne, sportowe oraz inne urządzenia istotne dla turystów,**
- 15) inicjuje, prowadzi i popiera prace, w tym także naukowe, wynikające z celów PTTK,
- .



Środki własne PTTK

Beskid Żywiecki Markowe Szczawiny

- © **15-09-2006** odbyły się uroczystości -100 lecia schroniska Markowe Szczawiny w czasie, których wmurowano kamień węgielny pod budowę nowego schroniska. Na wiosnę 2007 przystąpiono do rozbiórki budynku schroniska, a po jej zakończeniu rozpoczęła się budowa nowego. Oficjalne otwarcie nowego schroniska na Markowych Szczawinach nastąpiło **25-04-2010 r.**

Stare Markowe Szczawiny



Stare Markowe Szczawiny



Nowe Markowe Szczawiny





Otwieraliśmy
wspólnie



Markowe Szczawiny



Markowe Szczawiny



Nowa jakość



Beskid Śląski i Żywiecki

Inne realizacje

w woj. śląskim



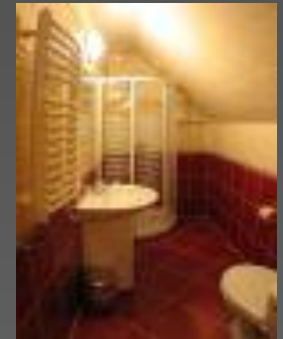
DT Bielsko Biąta





Bacówka PTTK na Rycerzowej
nowy dach, fotowoltanika, taras

Stożek, Hala Boracza



Skrzyczne



Prace o mniejszym zakresie:

ujęcia wody, elewacje, dachy, kotłownie, zalecenia ppoż. i inne.



Klimczok



**Wielka
Racza**



Szyndzielnia



Błatnia

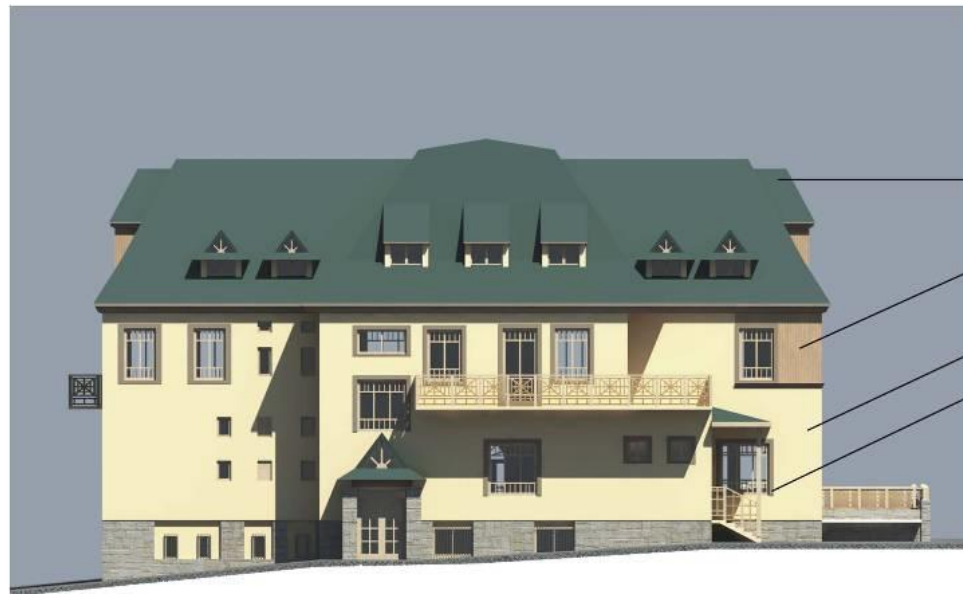


Hala Lipowska

W realizacji ...



Dworzec Beskidzki w Zwardoniu



LEGENDA:

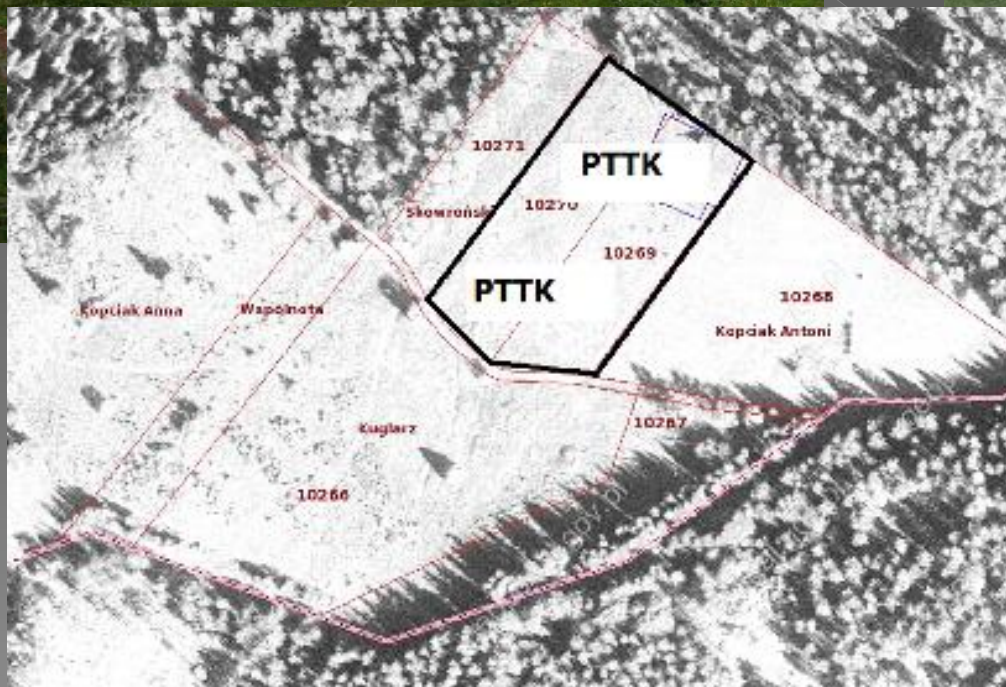
1. DACH:
PALETA RAL
RAL 6028

2. OKŁADZINA ELEWACYJNA
DREWNIANA:
TECHNOLOGIA LINGUCOLO
L-003 ORZECH WŁOSKI

3. TYNK ŚCIANY:
PALETA "CAPAROL"
PALAZZO 175/L85/C17/H80

4. TYNK GZYMSY:
PALETA "CAPAROL"
CERAMIC 10/L60/C14/H60

Polana Głuchaczki



Lubań, maj 2013 r. podział nieruchomości, rozważana lokalizacja schroniska



wizualizacja



Ruiny przedwojennego schroniska spalonego w czasie okupacji

**Deklaracja poparcia dla budowy schroniska turystycznego
na szczycie Lubania w paśmie Gorców na terenie gminy Krościenko.**

Pasma Lubania, łączące 3 obszary Natura 2000, jest wyjątkową atrakcją turystyczną, której przygotowanie do obsługi ruchu turystycznego wymaga inwestycji, przy jednoczesnym spełnianiu warunków zgodnych z wymogami ochrony środowiska naturalnego.

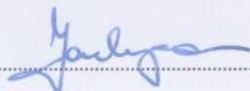
W dniu 5 listopada br. w siedzibie Gminy Ochotnica Dolna odbyło się spotkanie w sprawie podjęcia działań mających na celu odbudowę schroniska turystycznego na Lubaniu.

Polskie Towarzystwo Turystyczno Krajoznawcze uznaje za możliwe realizację inwestycji, przy wsparciu finansowym ze źródeł zewnętrznych. Warunkiem rozpoczęcia prac mających na celu aplikowanie o wsparcie ze środków zewnętrznych i przygotowanie procesu inwestycyjnego jest uzyskanie prawa wieczystego użytkowania lub własności gruntu w odpowiedniej lokalizacji, przy czym najlepszym rozwiązaniem byłaby zamiana gruntów między PTTK (parcela na polanie Wyrobki) i Skarbem Państwa (w dyspozycji Lasów Państwowych - na szczycie Lubania).

W związku z powyższym reprezentanci Samorządu Województwa Małopolskiego, Gminy Krościenko, Gminy Ochotnica Dolna, Gminy Szczawnica, Gminy Czorsztyn, Gminy Kamienica, Gminy Łącko, Gminy Nowy Targ, Nadleśnictwa Krościenko i PTTK deklarują wsparcie tej inwestycji w granicach swoich kompetencji, w tym pomoc w regulacji prawnej umożliwiającej pozyskanie przez PTTK nieruchomości na szczycie Lubania, wsparcie działań związanych z pozyskaniem środków zewnętrznych na realizację inwestycji oraz zmierzających do pozyskania zezwolenia na budowę.

Sygnatariusze:

Województwo Małopolskie



Gmina Krościenko



Gmina Ochotnica Dolna



Gmina Szczawnica



Gmina Czorsztyn



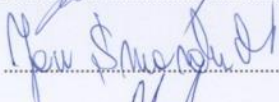
Gmina Kamienica



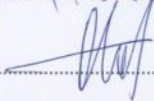
Gmina Łącko



Gmina Nowy Targ



Nadleśnictwo Krościenko



PTTK



**SCHRONISKO GÓRSKIE
na Lubaniu**

Krośnica, Gmina Krościenko nad Dunajcem
powiat nowotarski, woj. małopolskie

WYTYCZNE LOKALIZACYJNO – PROGRAMOWE

Materiały przedprojektowe – etap I



Polskie Towarzystwo Turystyczno-Krajoznawcze

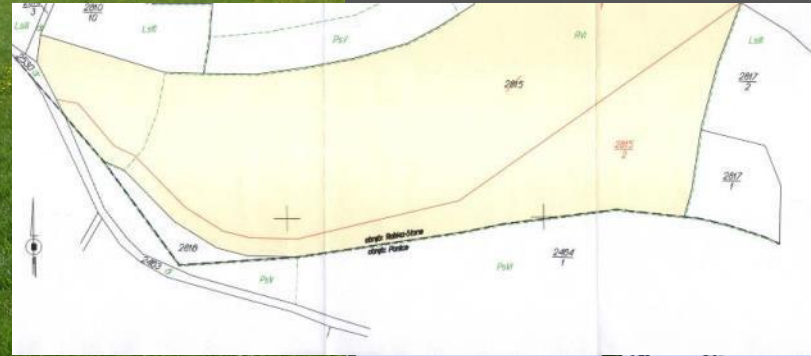
Opracowanie: Schroniska i Hotele PTTK "Karpaty" Spółka z o.o.
33-300 Nowy Sącz, Rynek 9, tel. 184438610, www.schroniska-pttk.com.pl

styczeń 2013

Maciejowa

zakup działki 2814/2

pow. 0,5297 ha



Stan budynku przed rozpoczęciem inwestycji





Stan przed
modernizacją





**Pokrywanie
nowoczesnym
materiałem firmy
Tegola**



**Deskowanie deskami
modrzewiowymi.**





Ściana z kominem i kominkiem po rewitalizacji

Schronisko PTTK Szwajcarka po rewitalizacji elewacji



Inwestycje w Sudetach

**„Termomodernizacja Schroniska PTTK
Na Śnieżniku”**



Stan budynku przed rozpoczęciem inwestycji

Stan techniczny krokwi dachowych



Przed
remontem



Nowe detale

Wymiana konstrukcji i pokrycia głównej połaci dachu





Główna połać
dachowa po
wymianie poszycia

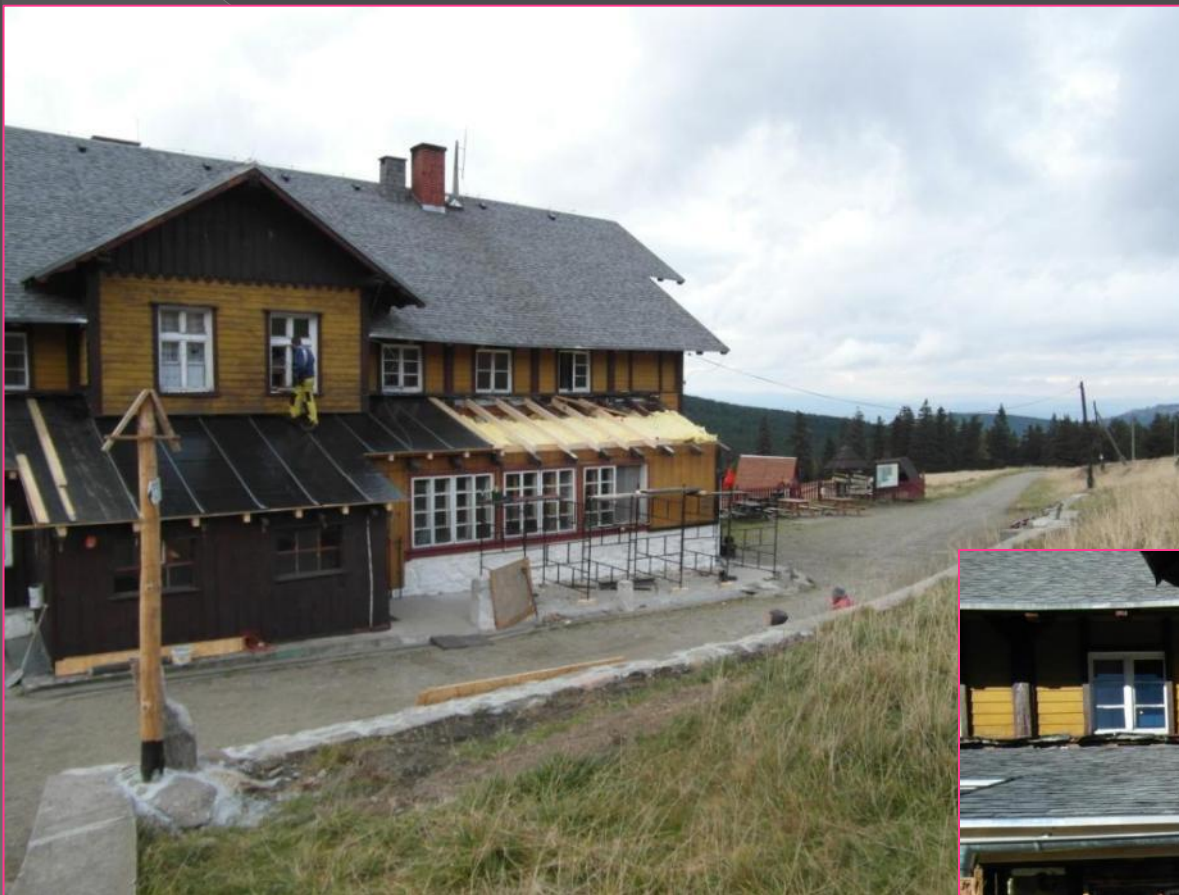


Docieplenie dachu



**Schronisko PTTK Na Śnieżniku –
zakończenie I etapu**

Wymiana konstrukcji i pokrycia dachu nad wejściem



Schronisko
PTTK Na
Śnieżniku –
termomoderniza
cja etap II



Termomodernizacja ściany przy wejściu głównym



Schronisko PTTK Na Śnieżniku – zakończenie etapu II



Schronisko PTTK Strzecha Akademicka – odbudowa muru oporowego



Mur oporowy w trakcie
osuwania się skarpy po
ulewnych opadach
deszczu

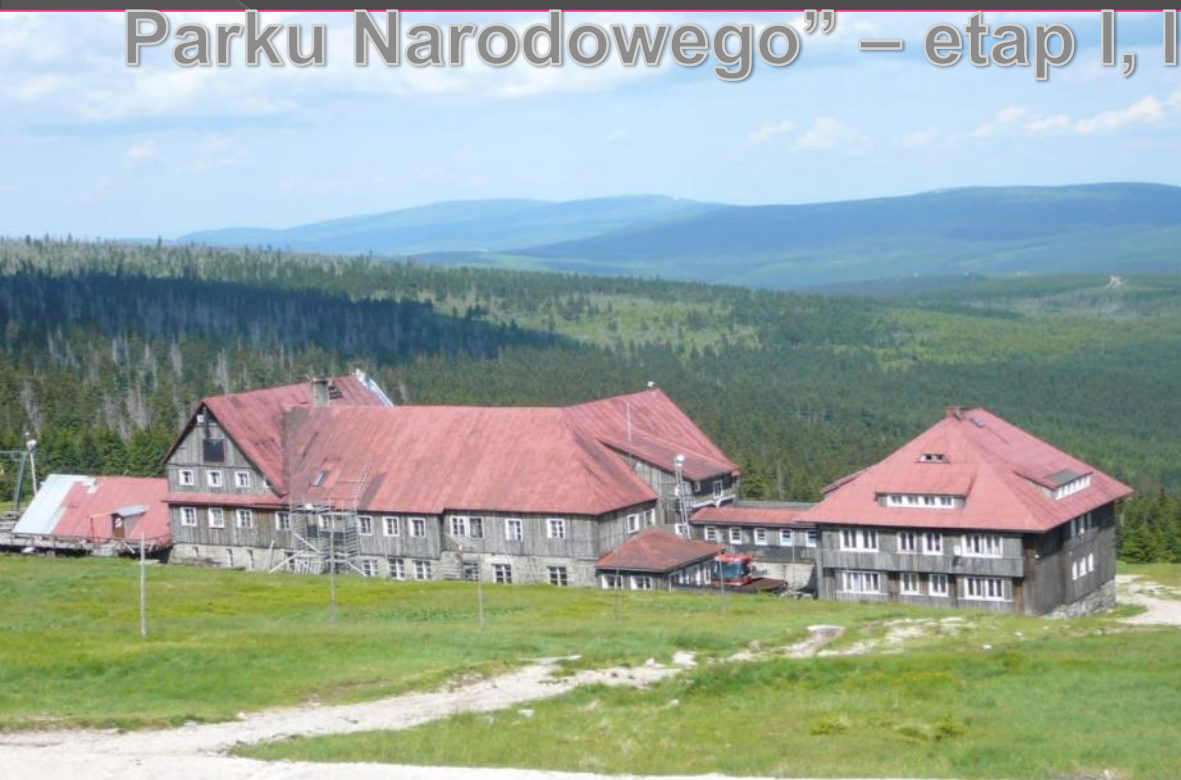




**Zabezpieczenie muru
oporowego przed
dalszym osuwaniem**



„Zmniejszenie uciążliwości Schroniska PTTK Na Hali Szrenickiej dla środowiska Karkonoskiego Parku Narodowego” – etap I, II



Stan budynku przed rozpoczęciem inwestycji



**Elewacja frontowa
(przewody spalinowe
po uruchomieniu
nowej kotłowni)**



**Budowa ściany
maskującej (prawy
szczyt)**

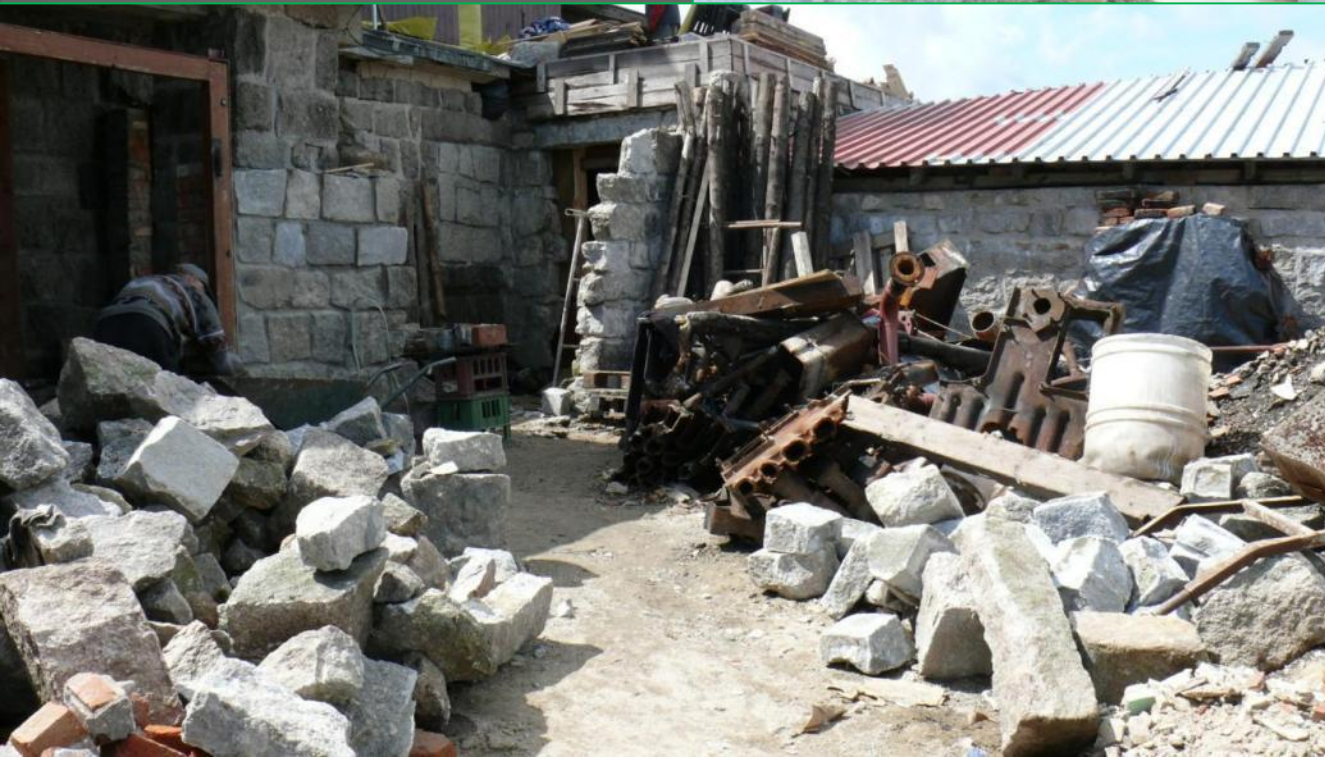


Prawy szczyt w trakcie licowania deskami



Gotowa ściana
prawego szczytu,
przebudowa wejścia
głównego

Strop nad nową kotłownią (przebieg rurociągów CO, CWU, przewodów spalinowych i wentylacyjnych)



Roboty rozbiórkowe starej kotłowni i ścian strefy wejścia

Stropodach nad wejściem



Przebudowa
stropodachu nad
wejściem głównym



Przebudowa stropu nad wejściem głównym i termomodernizacja ściany frontowej



Pokrycie stropodachu nad wejściem głównym

Południowa ekspozycja dachu przed montażem instalacji solarnej



Południowa ekspozycja dachu w trakcie modernizacji po montażu kolektorów słonecznych

Elewacja frontowa po zakończeniu przebudowy stropów ścian strefy wejścia głównego





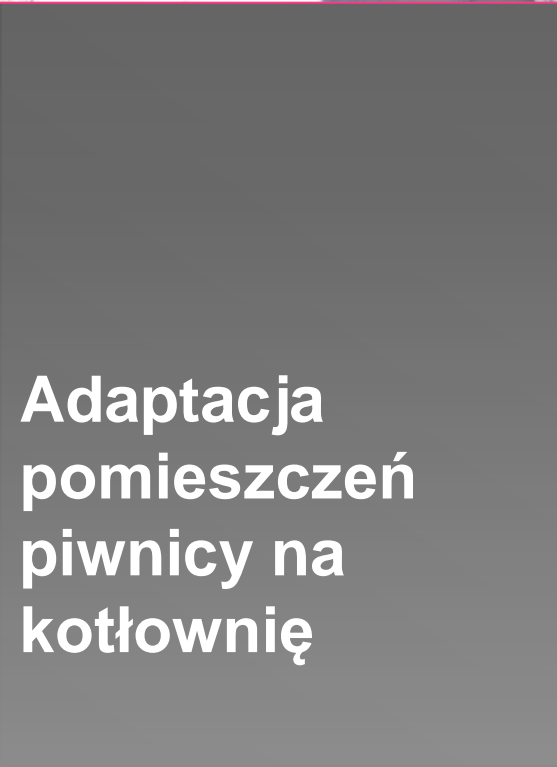
**Ściana wewnętrzna
sali głównej przed
modernizacją**

**Wnętrze sali głównej w
trakcie modernizacji**





**Zdemontowane stare
poniemieckie kotły**



**Adaptacja
pomieszczeń
piwnicy na
kotłownię**

**Zespół
spalinowy nowej
kotłowni**



**Montaż stacji
CWU**

**Strefa kuchni przed
modernizacją**



**Strefa kuchni po
modernizacji**

**Urządzenia
sanitarne kuchni
przed remontem**



**Zaplecze kuchenne
w trakcie
modernizacji**



Wentylacja
wyciągowa -
kuchnia

Nieczynna
wentylacja
w strefie
kuchni





**Kuchnia
właściwa przed
modernizacją**



**Kuchnia właściwa
w trakcie
modernizacji**



**Sanitariaty
ogólnodostępne
na parterze
schroniska**



Sanitariaty ogólnodostępne na parterze schroniska





Łazienki I piętro w trakcie modernizacji





Prace wykończeniowe w łazienkach na I piętrze





**Prace wykończeniowe -
łazienki I piętro**



Efekty rzeczowe:

- kotłownia biomasowa o mocy 415 kW,
- termomodernizacja ścian i stropodachów
(15 cm wełny min., wsp. $U=0,3 \text{ W/m}^2\cdot\text{K}$ – 2 494 m²,
- instalacja solarna – 28 szt. kolektorów płaskich, typ CKN - 56,88 m²,
- wymiana stolarki okiennej (okna drewniane, zespolone, szklenie dwuszybowe w zespoleniu, wsp. $K=1,0 \text{ W/m}^2\cdot\text{K}$ - 150,23 m²,
- modernizacja instalacji wewnętrznej CO , CWU z rur wielowarstwowych, grzejników płytowych – 2 700 mb,



**Schronisko PTTK Na Hali Szrenickiej -
22.10.2012 r.**

Szukaliśmy partnerów do wspólnych przedsięwzięć

Podstawowe elementy umów:

- zachowanie rabatów PTTK
- zachowanie oznaczenia właścicielskiego
- przekazanie nakładów po umowie na rzecz PTTK bez odszkodowania



Wykaz nieruchomości PTTK

planowanych
do wspólnych
przedsięwzięć
inwestycyjnych

Warszawa 2006

Partnerstwo strategiczne

DT PTTK Hotel Wyspiański

DT PTTK Hotel Wyspiański



Partnerstwo strategiczne

DT PTTK Hotel Wyspiański

DT PTTK Hotel Wyspiański



Partnerstwo strategiczne

DT PTTK Hotel Wyspiański

DT PTTK Hotel Wyspiański



Partnerstwo strategiczne

Zegrzynek

Zegrzynek



Partnerstwo strategiczne

Zegrzynek

Zegrzynek



Partnerstwo strategiczne

Zegrzynek

Zegrzynek



Partnerstwo strategiczne

Zegrzynek

Zegrzynek



Partnerstwo strategiczne

Zegrzynek

Zegrzynek



Partnerstwo strategiczne

Wisła

Wisła



Partnerstwo strategiczne

Wisła

Wisła



Partnerstwo strategiczne

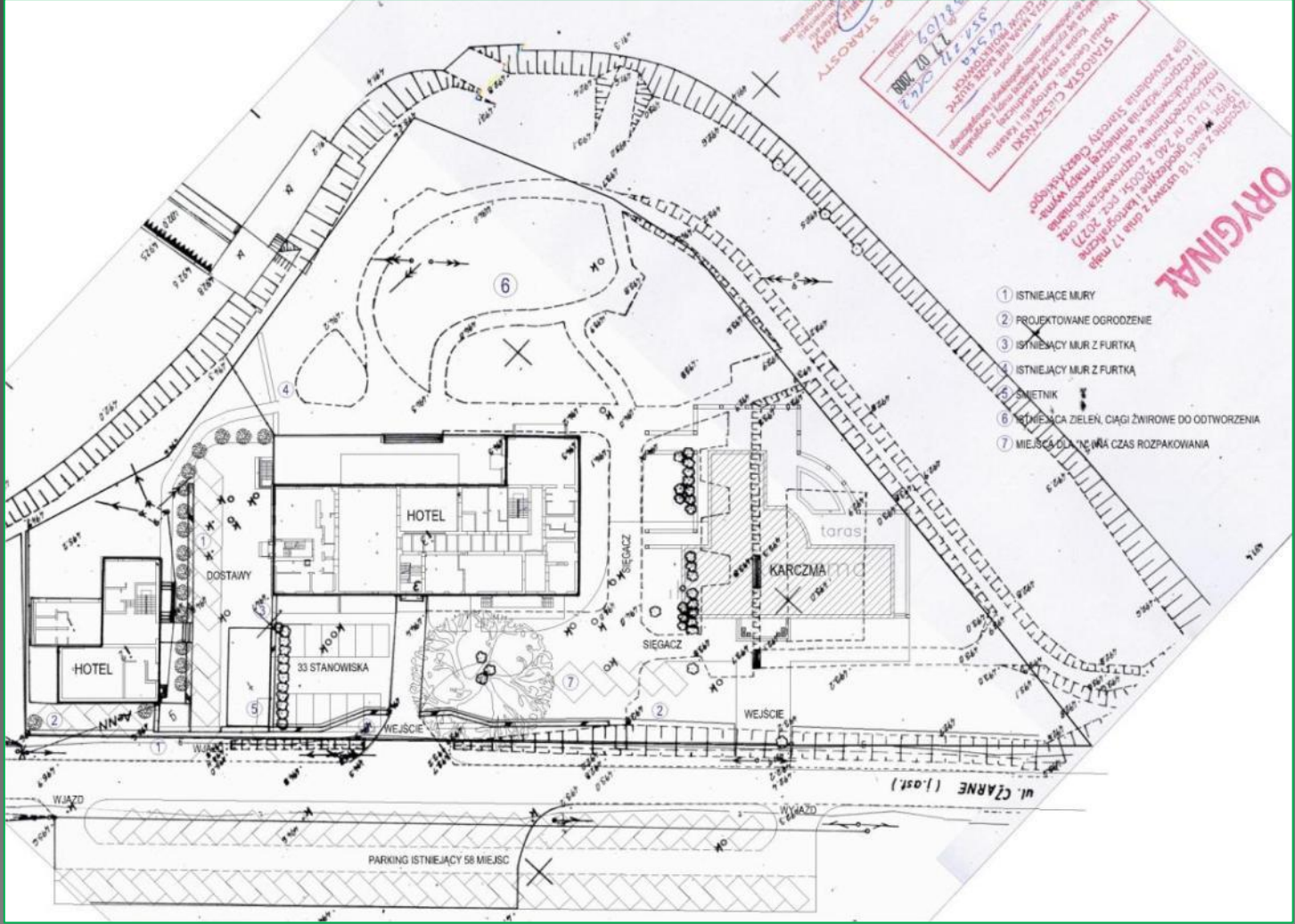
Wisła

Wisła



Partnerstwo strategiczne

Wisła



Partnerstwo strategiczne

Szczyrk

Szczyrk



Partnerstwo strategiczne

Szczyrk

Szczyrk



Partnerstwo strategiczne

Zakopane

Zakopane



Partnerstwo strategiczne

Zakopane

Zakopane



Partnerstwo strategiczne

Zakopane

Zakopane



Partnerstwo strategiczne

Zakopane

Zakopane



Partnerstwo strategiczne

Zakopane

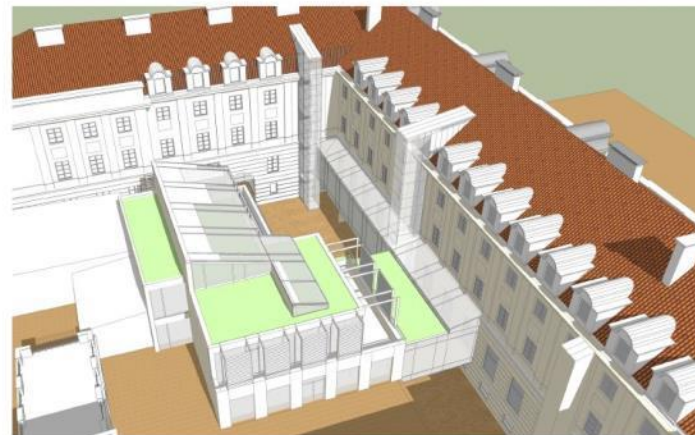
Zakopane



WARIANT III B WG. KONCEPCJI PRZEDSTAWIONEJ STOLECZNEMU KONSERWATOROWI ZABYTKÓW AKCEPTOWANY W RAMACH WYDANYCH ZALECEŃ KONSERWATORSKICH



WARIANT III B WG. KONCEPCJI PRZEDSTAWIONEJ STOLECZNEMU KONSERWATOROWI ZABYTKÓW AKCEPTOWANY W RAMACH WYDANYCH ZALECEŃ KONSERWATORSKICH (ZGODNIE Z ZALECENIEM KONSERWATORA KSZTAŁT PROJEKTOWANYCH LUKARN UJEDNOLICONO Z LUKARNAMI ISTNIEJĄCYMI)



WIDOK OD STRONY DZIEDZINCA

Partnerstwo strategiczne

Warszawa

Warszawa

WARIANT 2 D WG. KONSEPCJI PRZEDSTAWIONEJ STOLECZNEMU KONSERWATOROWI ZABYTKÓW
AKCEPTOWANY W RAMACH WYDANYCH ZALECEŃ KONSERWATORSKICH



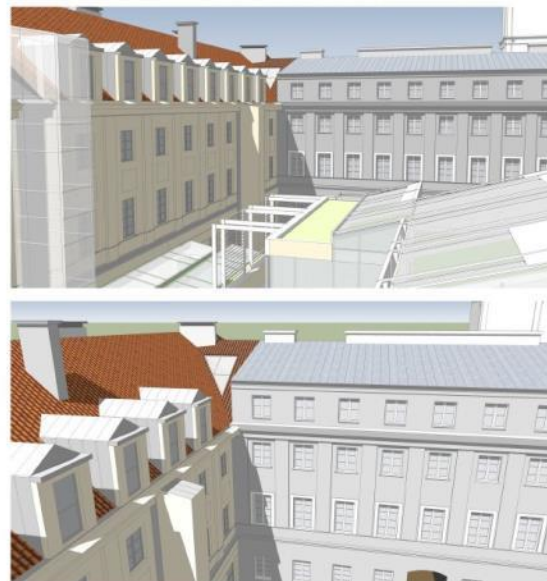
DOŚWIETLENIE PODDASZA OD STRONY ULICY - OKNA POŁACIOWE

HOTEL HAREnda - WSTĘPNA KONSEPCJA

DOŚWIETLENIE PODDASZA

D.W. BĄGIŃSCY | ARCHITEKCI

PRZESZKLENIE W POLACI DACHU OD STRONY DZIEDZIŃCA



HOTEL HAREnda - WSTĘPNA KONSEPCJA

DOŚWIETLENIE PODDASZA

D.W. BĄGIŃSCY | ARCHITEKCI

Partnerstwo strategiczne

Warszawa

Warszawa

WARIANT III B WG. KONCEPCJI PRZEDSTAWIONEJ STOLECZNEMU KONSERWATOROWI ZABYTKÓW
AKCEPTOWANY W RAMACH WYDANYCH ZALECEŃ KONSERWATORSKICH

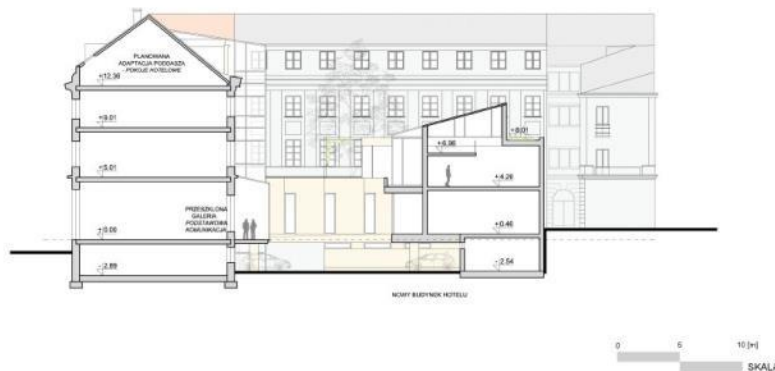


HOTEL HARENDĄ - WSTĘPNA KONCEPCJA

RZUT PARTERU

D.W. BAGIŃSCY | ARCHITEKCI

WARIANT III B WG. KONCEPCJI PRZEDSTAWIONEJ STOLECZNEMU KONSERWATOROWI ZABYTKÓW
AKCEPTOWANY W RAMACH WYDANYCH ZALECEŃ KONSERWATORSKICH



HOTEL HARENDĄ - WSTĘPNA KONCEPCJA

PRZEKRÓJ B-B

D.W. BAGIŃSCY | ARCHITEKCI

Źródła środków na ochronę środowiska naturalnego

ROK	Łączna wartość zadań w ramach projektów 1-7	Udział środków PTK	Wielkość dotacji		
			EkoFundusz	NFOŚiGW	WFOŚiGW
2006-	1.027.046,76	663.491,53	363.555,23	-	-
2007	739.491,81	155.983,70	250.508,11	-	333.000,00
2008	1.429.501,89	985.434,26	444.067,63	-	-
2009	2.946.898,94	434.905,07	641.241,83	1.870.752,04	-
2010	2.865.526,06	627.635,13	832.543,86	1.405.347,07	-
2011	823.679,38	423.679,38	-	-	400.000,00
2012	841.537,55	541.537,55	-	-	300.000,00
RAZEM	10.637.682,39	3.832.666,62	2.531.916,66	3.276.099,11	1.033.000,00

Norweski Mechanizm Finansowy – finansowanie inwestycji ekologicznych w Bieszczadach i Beskidzie Niskim

- Inwestycje podjęte przez Bieszczadzkie Schroniska i Hotele PTTK Sp. z o.o. z siedzibą w Sanoku w imieniu Zarządu Głównego PTTK w Warszawie odegrały ważną rolę w pozyskiwaniu energii z odnawialnych źródeł, jakimi może być energia wody, energia słoneczna, energia wiatru.
- W grudniu 2010 r. rozpoczęto realizację projektu, PL 0337 pn. **Instalacja odnawialnych źródeł energii w obiektach PTTK w Bieszczadach i Beskidzie Niskim współfinansowanego ze środków Norweskiego Mechanizmu Finansowego.**
- Koszt realizacji zadania wynosi 624 094 EUR, a poziom dofinansowania 70% całkowitego, kwalifikowanego kosztu realizacji projektu.

☉ Projekt obejmuje:

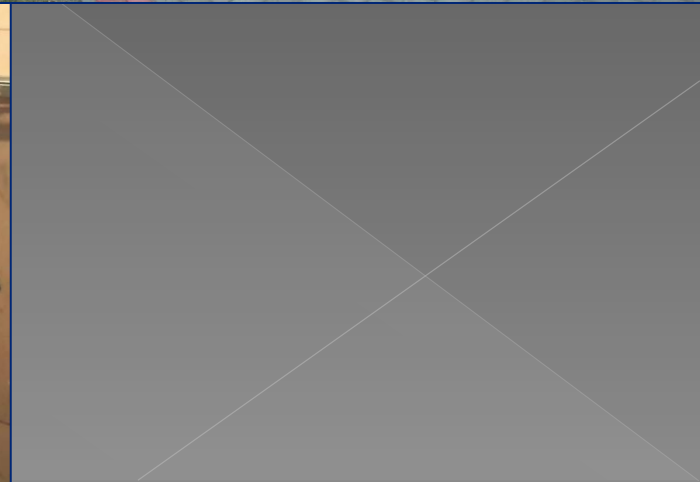
- ☉ **Schronisko PTTK „Kremenaros” w Ustrzykach Górnych :**
Montaż 95 m² kolektorów słonecznych;
- ☉ **Schronisko PTTK w Komańczy**
Montaż 72 m² kolektorów słonecznych;
- ☉ Schronisko – **Bacówka PTTK „Pod Honem” w Cisnej**
Montaż 54 m² kolektorów słonecznych;
- ☉ **Dom Wypoczynkowy PTTK w Wetlinie**
Montaż 140 m² kolektorów słonecznych;
- ☉ **Hotel Górski PTTK w Wetlinie**
Montaż 27 m² kolektorów słonecznych;
- ☉ **Hotel Górski i Camping nr 150 PTTK w Ustrzykach Górnych**
Montaż 27 m² kolektorów słonecznych;
Instalacja pompy ciepła o mocy ok. 120kW zapewniającej ciepło do celów c.o. i c.c.w. oraz rurociągu glikolowego;
- ☉ **Schronisko – Bacówka PTTK „Jaworzec” w Jaworcu**
Montaż 54 m² kolektorów słonecznych;
Instalacja hybrydowej elektrowni z turbiną wiatrową i panelami fotowoltaicznymi;

**Camping PTTK Ustrzyki
Górne**



DW Wetlina

Hotel Ustrzyki Górne



„Zmniejszenie uciążliwości górskich schronisk PTTK dla środowiska naturalnego parków narodowych”

- Środki : Eko Funduszu, Narodowego Funduszu Ochrony Środowiska i Gospodarki Wodnej oraz własne PTTK

Schronisko PTTK w Dolinie Pięciu Stawów

- termomodernizacja, wymiana pokrycia dachu i stolarki budowlanej,
- budowa MEW i oczyszczalni ścieków

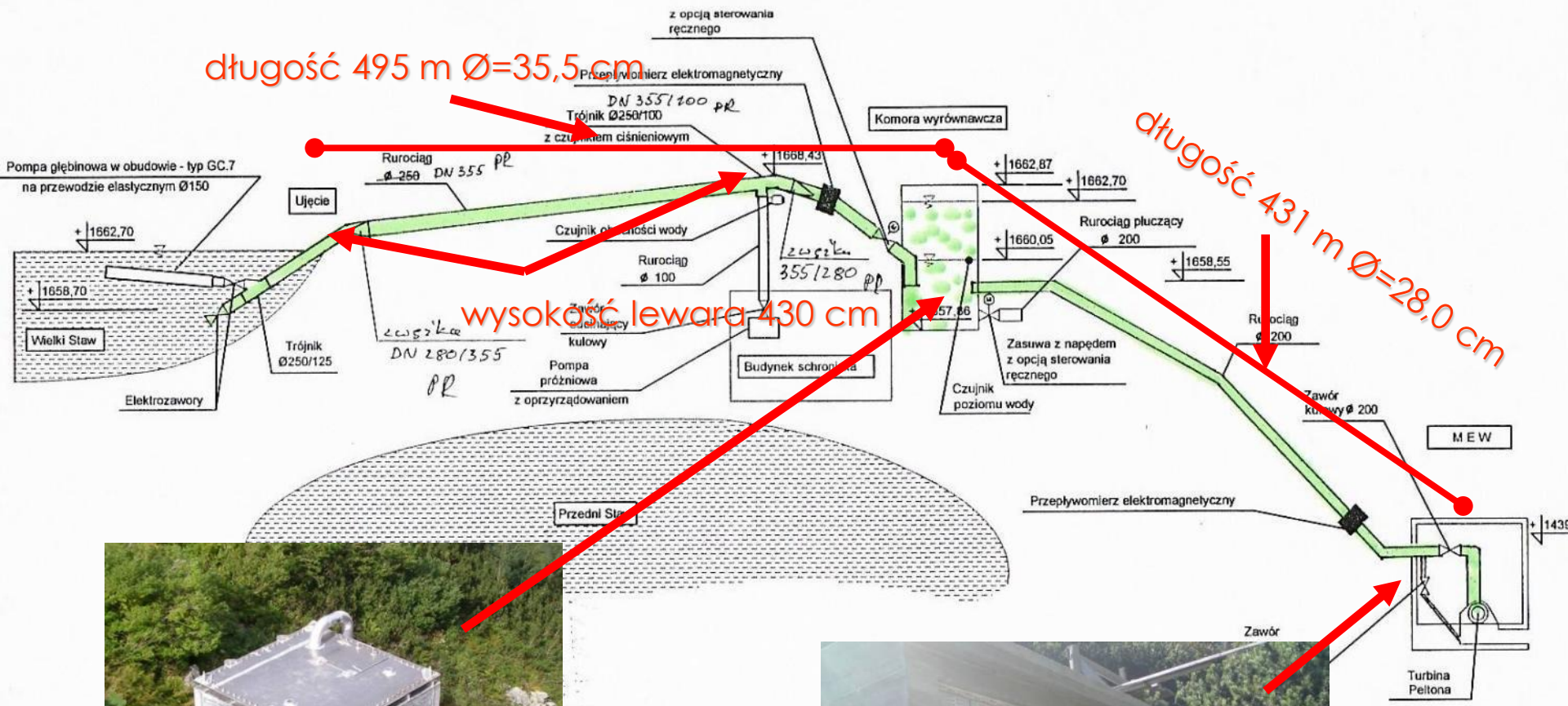
TPN, wys. 1670 m npm



długość 495 m $\varnothing=35,5$ cm

długość 431 m $\varnothing=28,0$ cm

wysokość lewara 430 cm



PHU				tel./fax (0 44) 683 28 35
Inwest				3-300 Nowy Sącz Rynek
Nazwa inw				iska PTTK
Obiek				Branża PB
Tytuł rys				Skala -
Projekto				TOM 2
Oprac				Rys. 2.0
Opracował	mgr inż. Zaneta Filipowska		01-03-2005	
Sprawdził	mgr inż. Jerzy Sukow	414/EL/81	01-03-2005	
Zespół projektowy	Imię i nazwisko	Nr uprawnień	Data	Podpis

iska PTTK	Branża PB
Brzegi	Skala -
wodę	TOM 2
	Rys. 2.0
	Podpis

Stary rurociąg zasilający turbinę – Dolina Pięciu Stawów Polskich





Pięć Stawów budowa



Pięć Stawów, mała elektrownia wodna

było:

jest:



turbiny



szafy sterownicze



Pięć Stawów, oczyszczalnia ścieków

było:





Pięć Stawów

urządzenia oczyszczalni

BIOWAC typ SBR 0110-1, typ B5

wydajność Q_d śr. = 10+1 m³/d



Efekty ekologiczne – Parki Narodowe Małopolski

L P		Lata realizacji	Instalacja kolektorów słonecznych				Modernizacja kotłowni c.o. i c.w.u.				Mod. rn. inst. c.o.	Termo modernizacja budynku	Efekt energetyczny		Efekt ekologiczny					
			Ilość kolektorów [szt]	Pow. grze w-cza [m ²]	Moc [kW]	Uzysk ciepła [GJ/r]	Przed modernizacją		Po modernizacji				Ilość punktów grzew. w [szt]	Pow. ociepl. przegr. [m ²]	Wskaźnik E [kWh/m ² /rok]		Redukcja zanieczyszczeń % / Mg / rok			
							Zapot. mocy [kW]	Paliwo [Mg/rok]	Zapot. mocy [kW]	Paliwo [Mg/rok]					Przed modern.	Po modern.	SO ₂	NO _x	CO ₂	Pył
1	Tatrzański Park Narodowy	1997-2010	59	106,2	75,4	95,6	1292	węgiel 648	922	dr 325 En. el. 440	425	5515	śr. 334	śr. 196	10,8	4,5	1429	28,3		
2	Pieniński Park Narodowy	1988-2001	23	31,9	29,4	28,7	245	węgiel 200	155	olej o 16	99	1830	śr. 440	śr. 198	3,4	2,4	394	8,0		
3	Gorczański Park Narodowy	2001-2006	30	54,5	38,3	49,1	362	węgiel 230	277	drewno 198	137	1840	śr. 393	śr. 190	3,2	4,1	507	9,2		
4	Babiogórski Park Narodowy	2008-2009	12	21,8	15,3	19,6	110	węgiel 95	98	dr 100 E. El. 96	65	1590	śr. 362	śr. 168	1,9	0,8	240	3,6		
	Razem parki		124	214,4	158,4	193,0	2009	1173	1452	750	726	10775	śr. 382	śr. 188	19,3	11,8	2570	49,1		
	Zielone schroniska	2011-2012	44	79,2	61,6	71,3	-	-	-	-	-	-	-	-	0,2	0,02	17,4	0,32		
	Razem:		168	293,6	220,0	264,3	2009	1173	1452	750	726	10775	śr. 382	śr. 188	19,5	11,9	2587	49,4		

Redukcja ładunków zanieczyszczeń odprowadzanych do wód i gleby z oczyszczalni ścieków

BZT5 15,64 Mg/r
CHZT5 25,02 Mg/r
zawiesiny 16,56 Mg/r



PROGRAM
REGIONALNY
NARODOWA STRATEGIA SPÓJNOŚCI



Małopolska



UNIA EUROPEJSKA
EUROPEJSKI FUNDUSZ
ROZWOJU REGIONALNEGO



Turystyka i przemysł kulturowy Małopolskiego Regionalnego Programu Operacyjnego na lata 2007-2013

○ I. PROJEKT: Markowy produkt turystyki górskiej „Zielone Schroniska” w paśmie Tatr Polskich

Obejmuje **7 tatrzańskich schronisk** PTTK: nad Morskim Okiem, Polanie Chochołowskiej, na Polanie Ornaczańskiej, Hali Kondratowej, Hali Gąsienicowej, w Dolinie Pięciu Stawów i w Dolinie Rostoki.

○ II. PROJEKT: Markowy produkt turystyki górskiej „Zielone Schroniska” w paśmie Beskidów, Gorców i Pienin.

Obejmuje **11 schronisk beskidzkich** PTTK: na Jaworzynie Krynickiej, nad Wierchomlą, Hali Łabowskiej, Przehybie, Hali Krupowej, Luboniu, Maciejowej, Starych Wierchach, Turbaczu, Leskowcu i Markowych Szczawinach

Cel projektów: uczynienie ze schronisk górskich PTTK miejsc bardziej przyjaznych ludziom i przyrodzie.

I. standaryzacja i poszerzenie tradycyjnej schroniskowej oferty;

budowa lub modernizacja urządzeń schroniskowych takich jak: kuchnie turystyczne z bezpłatnym wrzątkiem (o każdej porze dnia i nocy), suszarnie odzieży, sanitarne punkty pierwszej pomocy (wyposażone m.in. w defibrylator), narzędzia i punkty naprawy sprzętu , w wybranych schroniskach, wypożyczalnie takiego sprzętu, ładowarki telefonów komórkowych, system informacji turystycznej serwowanej przez urządzenia multimedialne, z możliwością rezerwacji miejsc „on line”, satelitarny dostęp do internetu, hotspoty,

II. uatrakcyjnienie pobytu: zagospodarowanie otoczenia schronisk

(nowe stoły, ławy, tarasy i miejsca widokowe), rewaloryzacja wnętrz niektórych pomieszczeń. W wybranych obiektach schroniskowe wystawy i prezentacje okolicznościowe (Morskie Oko, Chochołowska) w tym bogatsze w ekspozycje dotychczasowe Ośrodki KTG (Markowe Szczawiny, Turbacz, Jaworzyna Krynicka) i jeden nowy Ośrodek KTG (Przehyba). Zimowe szlaki i trasy narciarskie (Chochołowska, Beskid Sądecki, Gorce)

III. część proekologiczna: połączenie z siecią energetyczną baczówki Nad Wierchomlą, budowa 6 oczyszczalni ścieków, 4 nowe (Hala Gąsienicowa, nad Wierchomlą, Leskowiec, Stare Wierchy), w dwóch obiektach modernizacja (Chochołowska, Morskie Oko). Kolejne 8 obiektów (Chochołowska, Hala Łabowska, Hala Krupowa, Luboń, Maciejowa, nad Wierchomlą, Przehyba, Leskowiec) otrzyma kolektory słoneczne.

We wszystkich 18 obiektach uregulowana zostanie gospodarka odpadami, (segregacja, pojemniki na śmieci, prasy).

Elementy programu to:

	Tatry	Beskidy
1. oczyszczalnie ścieków	2	4
2. sanitariaty	1	3
3. kolektory słoneczne	1	7
4. zagospodarowanie otoczenia	7	11
5. tarasy widokowe	-	4
6. wystrój wnętrz	2	3
7. elektryfikacja	-	1
8. częściowe przyst. dla niepełnosprawnych	-	1
9. elementy statutowe schronisk (suszarnie, kuchnie turyst., punkty napraw sprzętu, wrzątek, sprzęt p.pomocy)	7	11
10. muzea (ośrodki KTG)	-	4
11. kultura górską Karpat	2	4
12. gospodarka odpadami (prasy, segregacja)	7	11
13. trasy dla narciarstwa (skiturowego, biegowego)	1	4



**PROGRAM
REGIONALNY**
NARODOWA STRATEGIA SPÓJNOŚCI



Małopolska



UNIA EUROPEJSKA
EUROPEJSKI FUNDUSZ
ROZWOJU REGIONALNEGO



Odnawialne źródła energii (kolektory słoneczne, MEW, fotowoltanika), biologiczne oczyszczalnie ścieków, gospodarka odpadami

Instalacje solarne

Chochołowska



Stara Roztoka



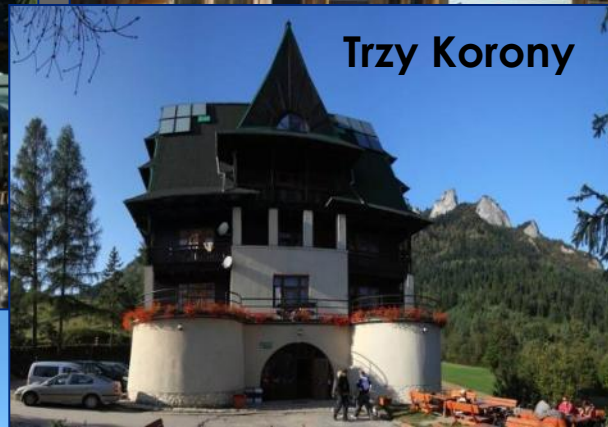
Turbacz



Orlica



Trzy Korony



Kalatówki

Hala Ornak



Markowe
Szcawiny



Fotowoltanika



Łabowska Hala



Wierchomla



Ochrona powietrza - kotłownie



Kalatówki



Roztoka



Chochołowska



Hala Ornak



Pięć Stawów



Chochołowska

Tatry dla turystów



Chochołowska



Hala Ornak



Kondratowa



Gospodarka odpadami



Schronisko górskie jako element turystycznego szlaku.

- ⦿ usługi bytowe, schronienie, bezpieczeństwo,
- ⦿ elementy wychowawcze, edukacyjne, realizowane także przez zwyczaje, tradycję, właściwy przykład i postawę personelu i współużytkowników,
- ⦿ odbiornik (sporej zwykle ilości) nieczystości,
element sanitacji szlaku.

Schroniskowa infrastruktura

kuchnie turystyczne



Chochołowska

Warnik w kuchni turystycznej



Wierchomla



Hala Kondratowa

Morskie Oko



Schroniskowa infrastruktura,

suszarnie odzieży



naprawa sprzętu



Schroniskowe sanitariaty

Wierchomla





**PROGRAM
REGIONALNY**
NARODOWA STRATEGIA SPÓJNOŚCI



Małopolska



UNIA EUROPEJSKA
EUROPEJSKI FUNDUSZ
ROZWOJU REGIONALNEGO



Wystawy, ekspozycje,
Ośrodki Kultury Turystyki Górskiej

Jan Paweł II Chochołowska, Morskie Oko



MARKOWE SZCZAWINY – ośrodek muzealny i stacja GOPR



MARKOWE SZCZAWINY - ekspozycja



JAWORZYNA KRYNICKA ośrodek muzealny



Turbacz ośrodek muzealny





**PROGRAM
REGIONALNY**
NARODOWA STRATEGIA SPÓJNOŚCI



Małopolska



UNIA EUROPEJSKA
EUROPEJSKI FUNDUSZ
ROZWOJU REGIONALNEGO



Rewitalizacja wewnątrz

**Chochołowska, Morskie Oko,
Maciejowa, Turbacz, Przehyba**

CHOCHOŁOWSKA - rewitalizacja wnętrz

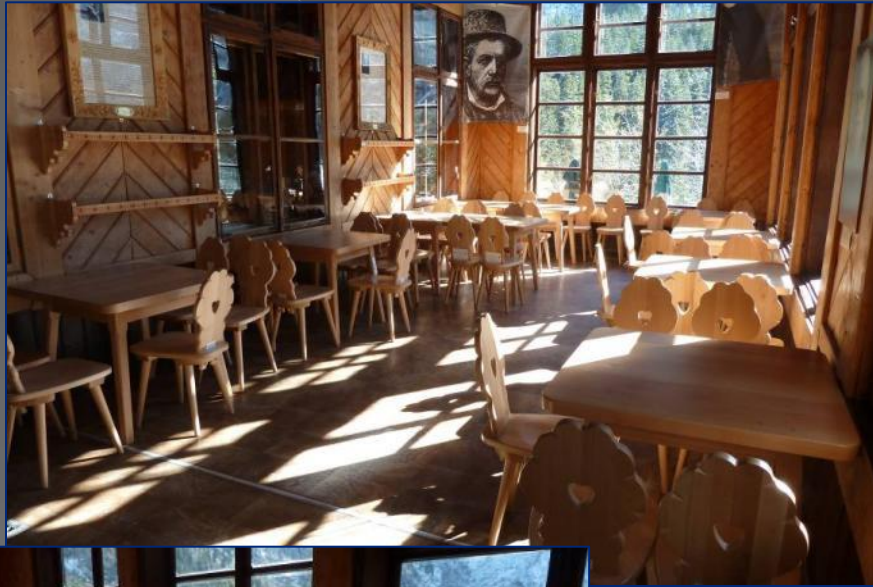


Wejście do schroniska



FOTELE I STOŁY W HOLU

Schronisko PTTK nad Morskim Okiem, odnowienie wnętrza i mebli jadalni i schroniskowej werandy





Zielone Schroniska
Polskie Towarzystwo Turystyczno-Krajoznawcze

Strona główna

Strona główna Szlaki turystyczne Atrakcje turystyczne Informator turystyczny Wydarzenia Komunikaty TPN/TOPR Ankiety

Rezerwuj nocleg

Schronisko:

Wybierz schronisko

Początek pobytu:

Koniec pobytu:

Szukaj!

Pogoda

Temperatura: 19°C / 12°C
pogoda burza z deszczem

Informator turystyczny

Stacje pociąg i LPG

Ubiegi i instytucje

Wydarzenia promowane



Wyłączenie z eksploatacji Domu Turysty w Zakopanem

Miejsce: Dom Turysty PTTK w Zakopanem
Data: 2012-09-30

Zobacz »

Wybierz schronisko:



Schronisko górskie PTTK Kałatówki

Zapraszamy do Schroniska Górskiego PTTK Kałatówki, który położony jest w miejscowości Zakopanem, w Tatrzańskim Parku Narodowym na wysokości 1190 m n.p.m., tuż przy szlaku wiodącym z Kudźni na Giewont - w malowniczej dolinie. Budynek Kałatówki został zbudowany w okresie międzywojennym w 1938 roku w rekordowo krótkim czasie 150 dni. Od początku swego istnienia stanowił wspaniałe punkty dla narciarzy i turystów. Posiadamy pokoje 1, 2, 3, 5 osobowe z aneksami bądź łazienkami...

Zobacz »



Schronisko górskie PTTK na Hali Gasienicowej Murowaniec

Schronisko położone jest w Dolinie Sudej, wody Gasienicowej (Tatry, Hala Gasienicowa) na wś. 1500 m n.p.m. Posiada 118 miejsc podległych w pokojach 2-, 3-, 4-, 5-, 6-, 8-, 10- i 12-osobowych. Rekreacyjna bufet, parkingowe postojowe, sala TV, automaty telewizyjne, orywalnica, działo wody, kuchenki, kominki, ogrzewanie centralne.

Zobacz »

Portal informacyjno- rezerwacyjny



Hala Ornak

www.schroniskapttk.pl



Roztoka



Ładowarka
telefonów
i urządzeń GPS



PROGRAM
REGIONALNY
NARODOWA STRATEGIA SPÓJNOŚCI



Małopolska



UNIA EUROPEJSKA
EUROPEJSKI FUNDUSZ
ROZWOJU REGIONALNEGO



Zimowe szlaki narciarskie,

skitury, rakiety śnieżne



ZIMA W TATRACH NA NARTACH SKITUROWYCH



Polski Turystyczny i Turystyczny Klub

TATRY ZACHODNIE DOLINA CHOCHOŁOWSKA



Tęcza w Tatracach
Tęcza w Tatracach to najdłuższy i najłatwiejszy szlak narciarski w Tatrach Zachodnich. Przebiega on wzdłuż wschodniej ściany Tatrzańskiego Wierchu Wielkiego, a jego długość wynosi 10,5 km. Szlak ten jest przeznaczony dla narciarzy rekreacyjnych i rodzin z dziećmi. Wzdłuż trasy znajdują się liczne punkty widokowe, w tym widok na Tatrzański Wierch Wielki, Tatrzański Wierch Mały i Tatrzański Wierch Biały. Szlak ten jest również doskonałym miejscem na spacer z psami lub rowerem. Wzdłuż trasy znajdują się również liczne punkty widokowe, w tym widok na Tatrzański Wierch Wielki, Tatrzański Wierch Mały i Tatrzański Wierch Biały.



informator, przewodnik

Wojciech Szlachetki
**Skitouring
w Tatrach Polskich**

ISBN 978-83-62473-11-3

mapy szlaków



PROGRAM
REGIONALNY
NARODOWA STRATEGIA SPÓJNOŚCI



Małopolska



UNIA EUROPEJSKA
EUROPEJSKI FUNDUSZ
ROZWOJU REGIONALNEGO



Defibrylatory



Remonty, elewacje, ocieplenia, dachy Luboń, Roztoka, Kalatówki, Turbacz, Łabowska



LUBOŃ W.



ROZTOKA



KALATÓWKI

Stare Wierchy



Stare Wierchy



Leskowiec



Hala Łabowska



Hala Łabowska



BUDOWA EKOLOGICZNEJ MINIPRZYSTANI
ŻEGLARSKIEJ WRAZ Z SYSTEMAMI ODBIORU
I SEGREGACJI ODPADÓW – WILKASY
Nr UDA – RPWM. 06.01.03-28-003/10-00



PROGRAM REGIONALNY
NARODOWA STRATEGIA SPÓJNOŚCI



UNIA EUROPEJSKA
EUROPEJSKI FUNDUSZ
ROZWOJU REGIONALNEGO



Port Wilkasy jesienią 2010 r.



W RAMACH

OSI PRIORYTETOWEJ 6

– „ŚRODOWISKO PRZYRODNICZE”.

DZIAŁANIE 6.1.

– „POPRAWA I ZAPOBIEGANIE DEGRADACJI ŚRODOWISKA PRZEZ BUDOWĘ, ROZBUDOWĘ I MODERNIZACJĘ INFRASTRUKTURY OCHRONY ŚRODOWISKA”.

PODDZIAŁANIE 6.1.3.

– „SYSTEM ODBIORU NIECZYSTOŚCI Z ŁODZI NA JEZIORACH”

REGIONALNEGO PROGRAMU OPERACYJNEGO WARMIA I MAZURY 2007-2013



PROGRAM REGIONALNY
NARODOWA STRATEGIA SPÓJNOŚCI



UNIA EUROPEJSKA
EUROPEJSKI FUNDUSZ
ROZWOJU REGIONALNEGO



POŁOŻENIE

- OTW PTTK Wilkasy położony jest w miejscowości Wilkasy 4 km na zachód od Giżycka
- Ośrodek leży nad jeziorem Niegocin trzecim co do wielkości jeziorem w Krainie Wielkich Jezior Mazurskich:

pow. 2604 ha, głębokość do 39,7 m, 3 klasa czystości wody, linia brzegowa na długości ponad 35 km, wymiary jeziora: 10,8 km x 4,8 km

PORT OTW PTTK Wilkasy

- Długość pomostów i nabrzeża wynosi 380 m
- Możliwość cumowania 150 jachtów
- Budynek:
 - kubatura 2600 m³,
 - powierzchnia użytkowa 882,20 m²,
 - 2 kondygnacje
- Wysokość całkowita 11,74 m, szerokość 27,97 m
- Antresola: powierzchnia 96,6 m². antresola na wieży kapitanatu 10,1 m²



SYSTEM BEZPIECZEŃSTWA I INFORMACJI

1. Nowoczesne falochrony i pomosty
2. Radiostacja o zasięgu do 20 km
3. CB Radio
4. Punkt pierwszej pomocy przedmedycznej
5. Lampy sygnalizacyjne **SL 70** regulujące ruch w porcie wejście-wyście
6. System nagłośnienia pomostów i budynku

7. Agregat prądotwórczy zapewniający bezpieczeństwo w porcie w przypadku awarii sieci elektrycznej
8. Tablica ostrzegawcza pracująca w systemie GSM-PLUS WOPR, podająca zagrożenia pogodowe
9. Infokioski
10. System monitorów i projektorów pozwalający emitować filmy, prezentacje, ale również programy TV (z myślą o kibicach imprez sportowych)



606 962 414

Speed II 962 414

twister 780

Speed I

CHA
HT CZARTER

Espada

FRANCOIS





INNE UDOGODNIENIA DLA TURYSTÓW

- Punkt ekspresowej naprawy łodzi
- 4 pokoje dające możliwość zakwaterowania na czas naprawy
- Sklep żeglarski
- Restauracja
- Pralnia i suszarnia odzieży (na żetony)
- Sala szkoleniowa nowocześnie wyposażona

- Możliwość slipowania małych jachtów
- Systemy wystawiennicze, umożliwiające prezentację okolicznościowych wystaw
- Internet bezprzewodowy
- Możliwość podłączenia jachtu do postumentu ROLTEC, umożliwiającego pobór prądu i wody
- Wózki transportowe do zaopatrzenia jachtów

Dlaczego EKO ?

- ✓ Pompa ciepła
- ✓ Kolektory słoneczne
- ✓ Kurtyny powietrzne
- ✓ Segregacja odpadów
- ✓ Odbiór nieczystości z jachtów
 1. Urządzenie stacjonarne
 2. Urządzenie przenośne
- ✓ Separator oleju

**Prezentacja wykonana z materiałów Spółek PTTK:
Karpaty, Bieszczady, Sudety i Mazury, Zarządu
Majątkiem PTTK oraz własnych.**



**® Copyright PTTK
Jerzy Kapłon**